

新座病院

広報誌

2022

6月

Vol.52

こぶし

特集 2022年度 新入職員紹介

1. 体操のご紹介
2. 栄養科だより



タイトルの「こぶし」は、新座市の花である「こぶしの花」からつけられています。

こぶしの花は古くから住民に親しまれ、「拳（こぶし）」として団結に通じ、連帯感の象徴にもなることから市の花となったそうです。

（参考：新座市市民憲章より）

特集

2022 年度 新入職員紹介

回復期リハビリテーション病棟 3階専従医 さいとう 齋藤 ふみお 文男医師 が入職致しました



MESSAGE

脳神経外科医として約40年、そのうちの20年は新座志木中央総合病院で、急性期治療から慢性期の管理まで、脳卒中診療を中心にやってきました。今回縁あって回復期リハビリテーションにトライすることとなりました。早く慣れて、少しでも皆様のお役に立てるように努力致しますので、よろしくお願い致します。

小児科医 ほしか 星加 しょうご 将吾医師 が入職致しました



MESSAGE

この度、小児科常勤医として赴任致しました。コロナの流行が落ち着かない昨今、精神的に不安定なお子様も増えております。発熱等の感染症状だけでなく、アレルギー・便秘・夜尿・不登校など幅広く診療可能なので、お気軽にご相談ください。

2022年4月1日

新たに19名のスタッフが入職いたしました！！
数名ではございますが、新入職員をご紹介します。



①名前 ②出身地 ③特技・趣味

看護部



① じん けいじゅ
神 恵樹

②埼玉県

③利き茶

散歩・筋力トレーニング・音楽鑑賞



他、看護師が3名・准看護師が2名入職。

看護部、合計6名の新人が入職いたしました！！

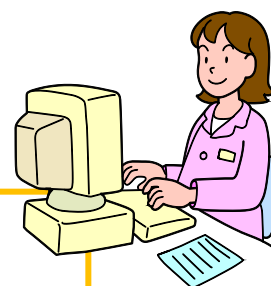
医療相談室



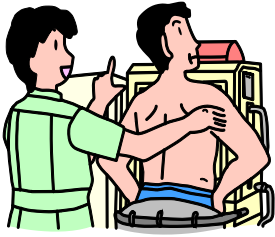
①大岩 優紀

②福岡県

③お菓子作り・ドラマ鑑賞



放射線科



- ①津田 雅人
- ②福岡県
- ③サッカー・映画鑑賞



外来受付



医事課 3名

- ①伊藤 朝子
- ②神奈川県
- ③電卓の早打ち
家庭菜園

- ①岩崎 祐一
- ②埼玉県
- ③卓球
スポーツ観戦

- ①池端 愛理
- ②埼玉県
- ③料理
映画鑑賞

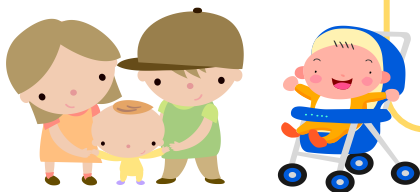
薬剤科



- ①西山 遼
- ②東京都
- ③ピアノ演奏
カメラで風景を撮ること



保育室



- ①野口 美結
- ②埼玉県
- ③フラダンス・音楽鑑賞



リハビリテーション科

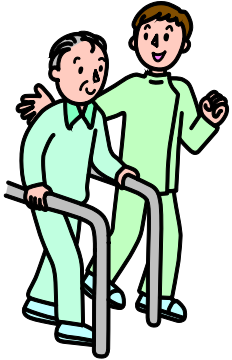
☆理学療法士☆

遠藤 春輝

出身地：秋田県

趣味：裁縫・ドラマ鑑賞

特技：ルービックキューブを解く
卓球・ラグビー・柔軟性

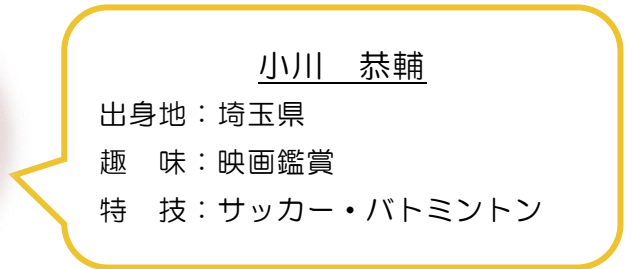


小川 恭輔

出身地：埼玉県

趣味：映画鑑賞

特技：サッカー・バトミントン



☆作業療法士☆

渡邊 栞

出身地：埼玉県

趣味：おいしいものを食べに行くこと

特技：ピアノやサックスなど楽器を
演奏すること



他に、作業療法士が1名・言語聴覚士が2名おります。

リハビリテーション科には、計6名の新人が入職いたしました！！

よろしくお願ひ致します！！



体操のご紹介

回復期リハビリテーション病棟では 365 日毎日リハビリを行っています。体調に合わせて実施しますが、急性期病棟にて長期間動けなかったり、高齢の患者さんはとてもたいへんです。病棟では専門的なリハビリ以外に、毎回の食前に行う**ごはん体操**、月 1 回～2 回（隔週水曜日）に行う**新座活き活き体操**も行い、食事が美味しく食べられ、楽しく身体が動かせるような援助を行っています。今回はどのようなことをしているか紹介します。

ごはん体操（毎食前）

1	深呼吸	10 回	5	肩の上げ下げ	10 回
2	肘の曲げ伸ばし	10 回	6	発声練習 (10 回)	【ぱ】【た】【か】【ら】
3	グーパーグーパー	10 回			
4	首の運動	左右 10 回 前後 10 回	7	口の動き (10 回)	【あ】【ま】【ぱ】【ぶ】



肘の曲げ



肘の伸ばし

新座活き活き体操（隔週水曜日）

1	深呼吸	×3 回	6	肩の運動：肩甲骨回し	前から・後ろから×3
2	指折り	親指から 10 回×3 回	7	腕をさする	
		小指から 10 回×3 回	8	足首の運動	つま先上げ×10 回 かかと上げ×10 回
3	グーチョキパー	×3 回	9	膝伸ばし	左右×5 回
4	手首回し		10	足踏み	8 回×3 セット
5	肘・上肢	前／横ゆっくり上下			

日常生活の援助や専門的なリハビリ以外にも、この2つの体操を行って、皆さんが少しでも早く元の生活に戻れるように、サポートを行っています。

☆次号より、「ごはん体操」「新座活き活き体操」紹介記事の連載をスタートします！！

栄養科だより

2月・3月実施の『節分』『バレンタイン』『ひなまつり』のメニューを紹介致します。

節分

2022年2月3日(木)実施

- ・生揚げのそぼろがけ
- ・ゴマ酢和え
- ・五目豆
- ・味噌汁



五目豆

邪気を払い、無病息災を願うのが節分です。豆まきには大豆を使用することが多いと思いますが、落花生を使用する地域もあります。北海道や東北といった雪深い地域では、外にまかれた豆が雪に埋もれて捨てるのが大変なため、見つけやすい落花生にしたという理由があります。他に鹿児島、宮崎でも落花生が使用されています。

バレンタイン

2022年2月14日(月)実施

- ・さわらの柚庵焼
- ・そぼろ煮
- ・浅漬け
- ・ハートのチョコプリン



チョコプリン

バレンタインに、好きな人にチョコレートを渡すのは日本独特の文化で、チョコレート会社が「バレンタインには愛する人にチョコレートを贈って愛を伝えましょう」とアピールしたロマンチックなマーケティング戦略がきっかけでした。愛の告白の予定が無くても、最近は「義理チョコ」や「友チョコ」、「自分チョコ」、「俺チョコ」など男女問わず楽しみ方が多様化しています。

ひなまつり

2021年3月3日(水)実施

- ・ちらし寿司
- ・かにあんかけ
- ・辛子和え
- ・ひなまつりデザート



ひなまつりが、桃の節句と言われるのは旧暦の3月3日が桃の時期だったからです。中国では桃は厄や邪気を払うといわれ、縁起の良い植物とされています。ひなまつりに飾る雛人形ですが、2021年に経済産業省が発表した調査によれば、雛人形の出荷額を公表している都道府県のうち最も多いのは埼玉県です。県内の主の産地はさいたま市岩槻区と鴻巣市です。

アクセス マップ



最寄りの駅

西武池袋線

ひばりヶ丘駅～
バス乗車「貝沼」下車 徒歩10分
東久留米駅～
タクシー10分

東武東上線

朝霞台駅～
バス乗車「貝沼」下車 徒歩10分
志木駅～
バス乗車「福祉センター入口」下車 徒歩12分

JR武蔵野線

新座駅～
タクシー15分

◇西武池袋線◇

ひばりヶ丘駅 ・西武バス…北口より「志木行」又は「朝霞台行」乗車→バス停「貝沼」下車→徒歩 10分
・タクシー…北口より 10分
・送迎車輛…北口「思いやり乗車場」付近より乗車 ※日曜日・祝日は運休です

◇東武東上線◇

朝霞台駅 ・西武バス…南口より「ひばりヶ丘行」乗車→バス停「貝沼」下車→徒歩 10分
・送迎車輛…南口 ロータリー付近より乗車 } ※毎日運行
志木駅 ・送迎車輛…南口 吉野家付近より乗車 } (年末年始 31日～3日は運休です)

◇武蔵野線◇

北朝霞駅 ・西武バス…徒歩で朝霞台駅南口→「ひばりヶ丘行」乗車→バス停「貝沼」下車→徒歩 10分
・送迎車輛…徒歩で朝霞台駅南口 ロータリー付近より
※毎日運行 (年末年始 31日～3日は運休です)

新座駅 ・タクシー…15分

※送迎車輛の発着時刻やご不明点等ございましたら新座病院ホームページをご覧ください。

基本理念

地域医療連携に努め、急性期から慢性期さらに在宅での療養生活まで一連の医療サービスを行います。

基本方針

- 患者様の権利及び尊厳を重視した医療を行います。
- 地域の医療機関と緊密に連携を図り、地域医療の向上に努めます。
- 自己研鑽に努め、患者様が納得できる質の高い医療を目指します。
- 親切、丁寧、正確、迅速な対応を基本とした患者サービスに努めます。
- 常にコミュニケーションを大切に安全な医療に努めます。

〒352-0023

埼玉県新座市堀ノ内 3-14-30

TEL 048-481-1611

FAX 048-481-2665

ホームページ <http://www.niizahsp.jp/>



←こちらのQRコードから
携帯サイトをご覧ください

医療法人社団武蔵野会 **新座病院**